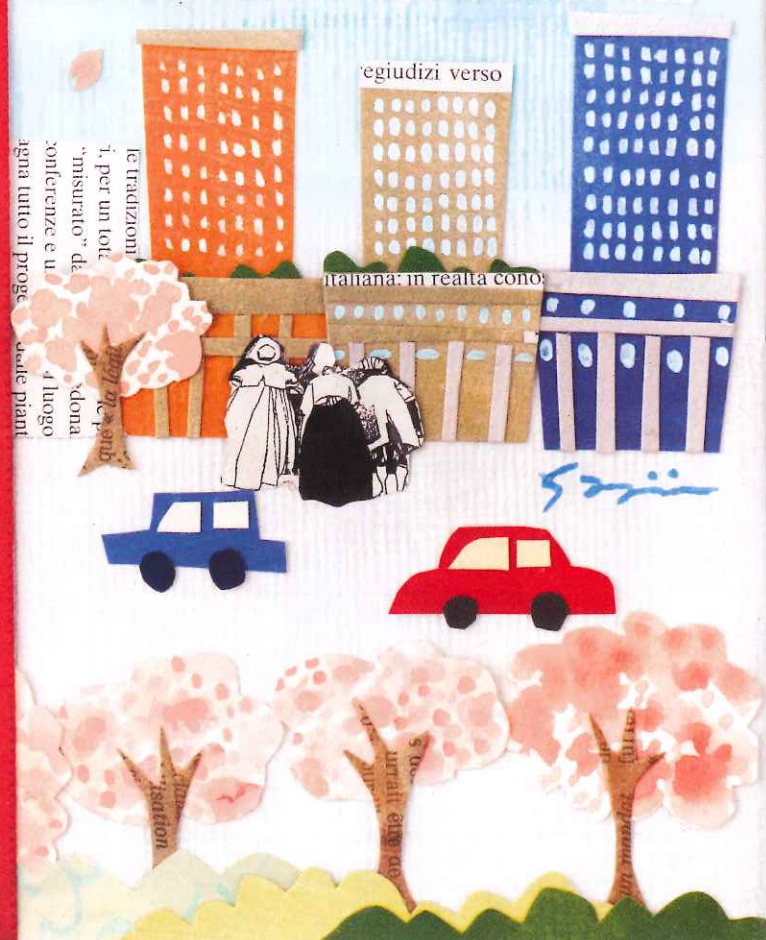


ル・ポン  
わたしの日本橋ナビ

27 Feb, 2014 NO. 88  
TAKE FREE

# Le Pont

## 春。新しい私、 新しい日本橋



3月20日(木)コレド室町2、コレド室町3  
がオープン!  
コレド室町、日本橋三井タワーも  
同日リニューアルオープン

コレド室町2、3には、日本全国の「食」やこだわりの「モノ」を販売する店舗、深夜まで賑わう飲食店、シネコン、ライフスタイルを提案する雑貨店など全68店舗が出店。コレド室町、日本橋三井タワーも15店舗がリニューアルオープンし、土日や深夜も楽しめる街へと変身を遂げます。日本銀行本店からの桜並木が美しく歩道を拡張した「江戸桜通り」や「稲徳神社」の参道として整備された「仲通り」も、思わず歩きたくなる華やかな街並みに。詳しい情報は<http://www.coredo.jp>



9スクリーンあるシネコンが  
日本橋に初登場

TOHOシネマズ日本橋

●コレド室町2/3F(エントランスは2F)  
都内で初めて「TCX(=独自規格ラージスクリーン)」、3次元的な表現を感じられるシネマ音響「ドルビーアトモス」の導入で、より迫力ある映像と音響で映画が楽しめます。



まかないおすすめ

●コレド室町3/3F  
ハンドクリーム、もち肌洗い袋、こんにゃくスポンジが詰合せになった日本橋限定商品「お花見気分のとコスメべんとう」。桜の色と香りのコスメはギフトにも喜ばれそう。

コレドで気になるお店



©江戸東京再発見コンソーシアム

桜並木の間を進む  
花見舟がおすすめ

お江戸日本橋  
舟めぐり

日本橋の袂から出航して、日本橋界隈をのんびりクルーズ。乗船するとオリジナルの古地図付きコースマップがもらえます。桜の名所を巡る花見舟、夜桜舟は4月11日(金)まで。

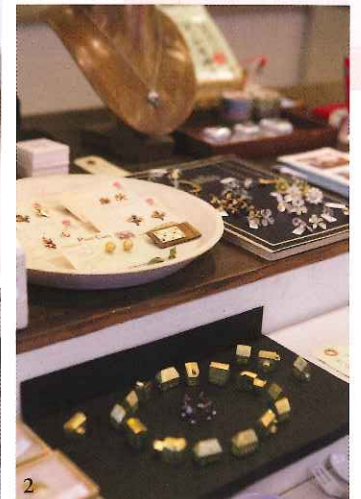
Data  
江戸東京再発見コンソーシアム ☎03-3668-0700  
(平日9:00~12:00、13:00~17:00)

<http://www.edo-tokyo.info> →MAP



Cruising

は、歩いてすぐ。予め予約しておいた「お江戸日本橋 花見舟」に乗船します。約1時間半の間、都内有数の桜の名所「大横川」を中心に、本所深川界隈の桜の名所を巡り、水上からのお花見が楽しめますよ。最後は、暮らして生きている美しい生活道具を展示・販売しているギャラリー「ヒナタノオト」へ。店のシンボルでもある、かわいらしい空色の扉を開けて中へ入ると、染織、金工、陶磁、ガラス、革など、素材の美しさが際立つやさしい雰囲気の商品が並んでいます。作家や作品についてのストーリーを聞きながら、素敵な作品との出会いを探してみてください。



Hinatanote

美しい工芸品と出会う  
ギャラリー・ショップ  
ヒナタノオト

1 3/30まで個展を開催する菅原博之氏の漆や白漆を使った木のカタラーリ(¥3,600~)は、ぬくもりのある作風が素敵。  
2 彼におねだりしたいジュエリー。

Data  
中央区日本橋小舟町7-13セントラルビル1F  
☎03-5649-8048  
12:00~19:00(土・日・祝~18:00)  
木休み →MAP